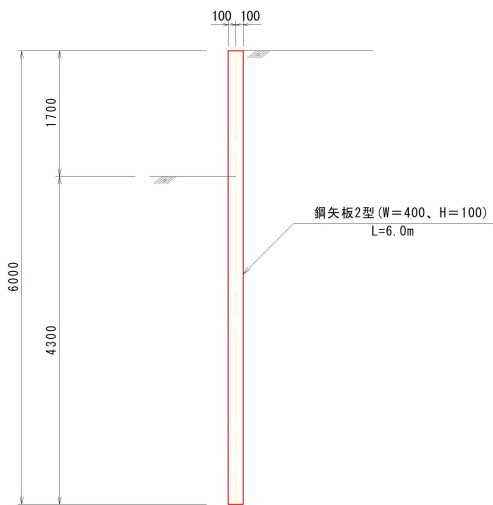


土留工標準図(2)

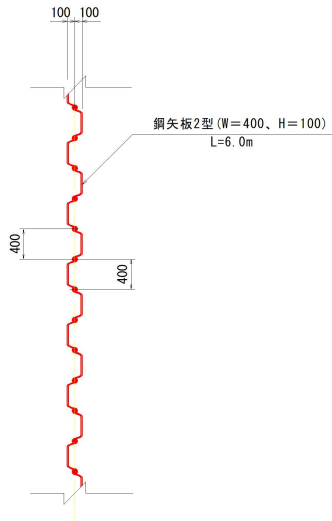
自立式土留工

自立式土留工 S=1:50

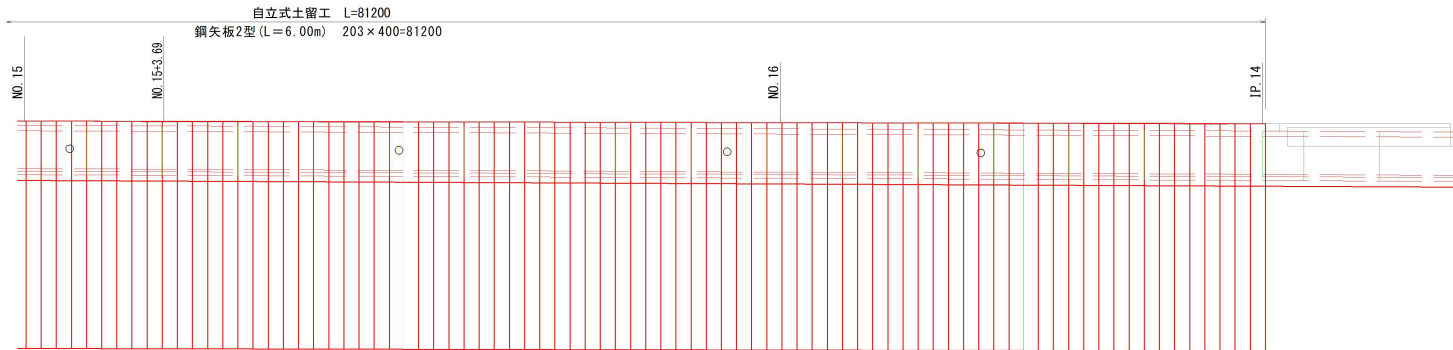
断面図



平面図



正面図 S=1:100



自立式土留工 材料表							10m当り		
種	別	規	格	単	位	数	量	備	考
矢板建込長		掘削深2.0m以下		m		150.0			
矢板引抜長		掘削深2.0m以下		m		150.0			
鋼矢板	延 長			m		10.0		2型 L=6.0m	
	本 数			枚		25.0			
	質 量			t		7.2			

実施図

高知県 越知町

工事種別	農補 第1号 築池地区 築池防災対策工事		
図面名称	土留工標準図(2)	縮尺	図示
路線河川名	町道柴尾1号線ほか		
工事箇所	高知県 高岡郡 越知町 柴尾		
		図面番号	12/12